

INSTALLATION

GOLDen GATE, TBLZ-1/2-1-3-41

1. ALLMÄNT

Kommunikationsenhet TBLZ-1/2-1-3-41 är avsedd att användas till luftbehandlingsaggregat GOLD version 4, A och B.

Enheten består av:

1. 4-modulers normkapsling för dinskenemontage IP20.
2. 9-pol d-subkontakt för anslutning via seriekabel till GOLD eller modem.
3. Plint för kraftmatning 10-30 V AC/DC, 50 mA vid 12V (se etikett).
4. RJ-12 kontakt för anslutning till GOLD via specialkabel om 2. används till modem.
5. RJ-45 kontakt för Ethernetanslutning.
6. Plint för två digitala ingångar.

Övrigt:

Module LED.
 RX LED.
 Link LED.
 GOLD Comm. LED.

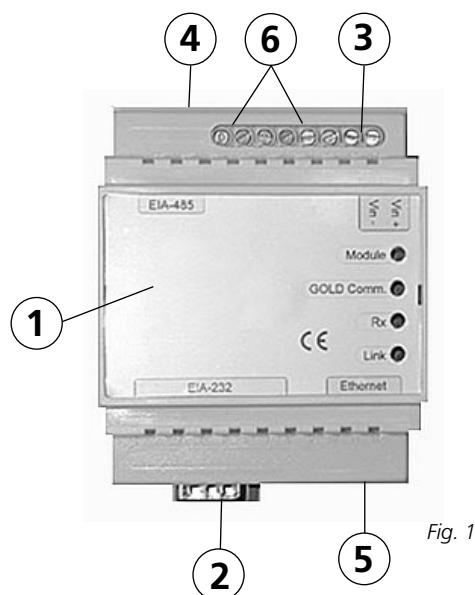


Fig. 1

2. SÄKERHETSINSTRUKTIONER

Var aktsam när du gör inkopplingar på enheten. Arbeta aldrig med matningsspänningen tillkopplad. Detta kan skada dig och enheten. Beakta gällande elsäkerhetsföreskrifter vid montage.

3. INSTALLATION

3.1 Allmänt

Anslut plintarna Vin+ och Vin- (se fig. 1) för GOLDen GATE-enheten till en separat nätdel med rätt kapacitet eller till GOLD-aggregatets 12V DC alt. 24V AC plintar. Konfigurera enheten med konfigurationsprogrammet GOLDen GATEConfig som finns på vår hemsida, adress <http://www.swegon.se>. Installera programmet enligt instruktioner i setup-fönstret.

Det behövs en dator med Windows 98 SE eller högre samt en Ethernetport. Använd en korsad tp-kabel eller anslut både enheten och datorn till samma nätverk. Starta konfigurationsprogrammet och välj Ethernet, se figur 2. Programmet scannar nu nätverket efter GOLDen GATE-enheter. Alla anslutna enheter visas i en lista, se figur 3. Dubbelklicka på önskad enhet och ange IP-adresser. Som standard används "admin" som både användare och lösenord, se figur 4. Via vår integrerade web-sida kan enheten konfigureras för både mail, master och PPP-funktion med länkar till andra GOLDen GATE-enheter i samma nätverk.

Om IP-adressen är känd kan enheten också konfigureras via den inbyggda webbsidan. Efter sparade inställningar måste enheten startas om innan inställningarna börjar gälla. Placera kommunikationsenheten intill GOLD-aggregatets inkopplingshuv. Beroende på montagets kapslingskrav kan ytterligare kapsling med högre kapslingsklass krävas. Anslut nätverkets kabeln till nätverket.

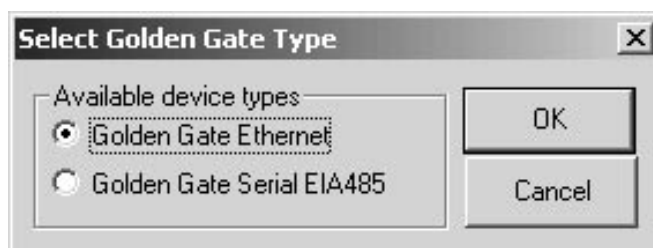


Fig. 2

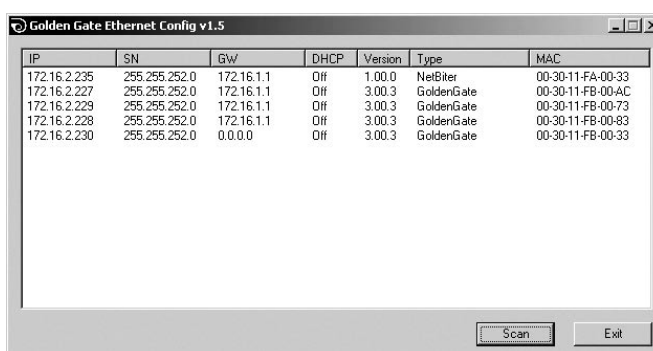


Fig. 3

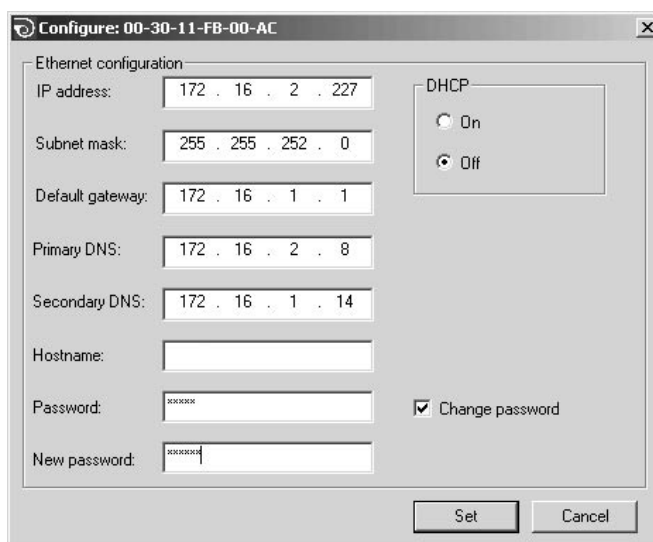
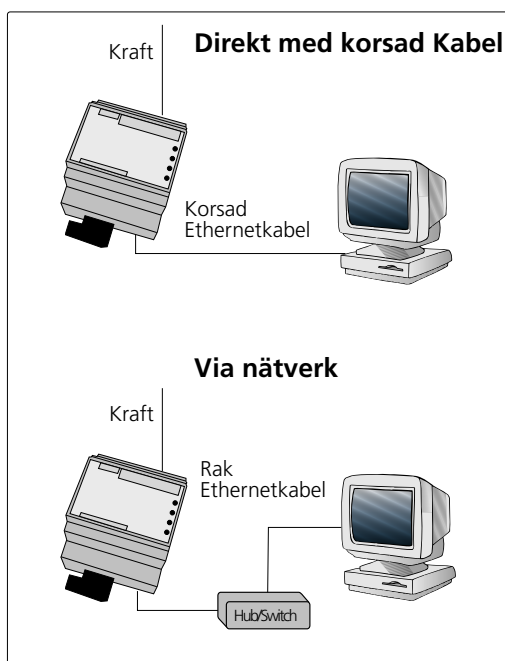


Fig. 4

3.2 GOLD version 4/A

Anslut den medföljande seriekabeln med 9-polig D-sub och rund stickkontakt till uttag placerat på GOLD (se pil på fig. 5).

3.3 GOLD version B

Anslut den medföljande seriekabeln via GOLD-aggregatets kabelgenomföring till uttag placerat i GOLD (se fig. 6 och 7).

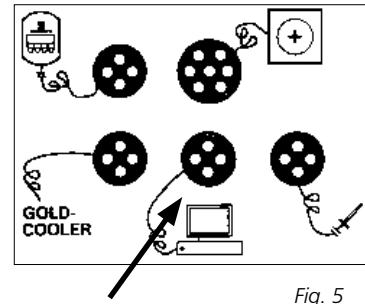


Fig. 5

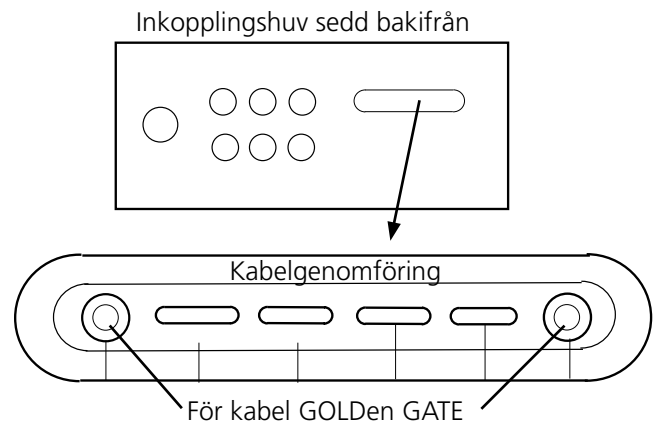
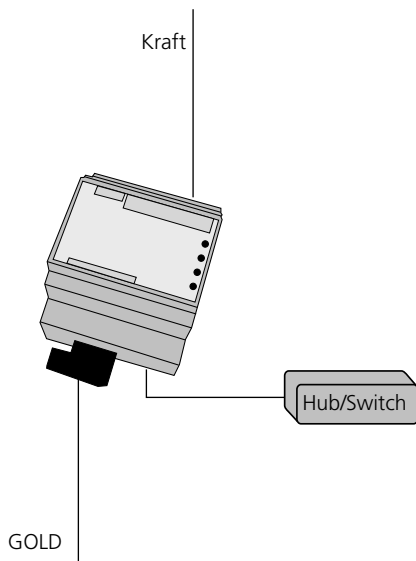


Fig. 6

4. IDRIFTTAGNING

4.1 GOLD version 4/A

Sätt LON-Kommunikation till "0" i servicemenyn.

4.2 GOLD version B

För GOLD med programversion 1.11 skall dipswitch 3 stå i läge ON och 4 i läge OFF på GOLD-aggregatets styrenhet (se fig. 7).

För GOLD med programversion 1.12 och uppåt skall dipswitch 3 stå i läge OFF och 4 i läge ON på GOLD-aggregatets styrenhet (se fig. 7).

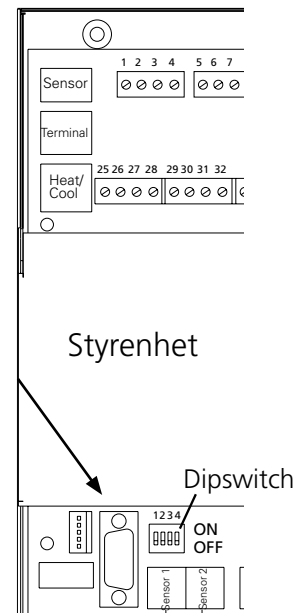


Fig. 7

5. DIGITALA INGÅNGAR

(Gäller endast från och med programversion 4.00.0)

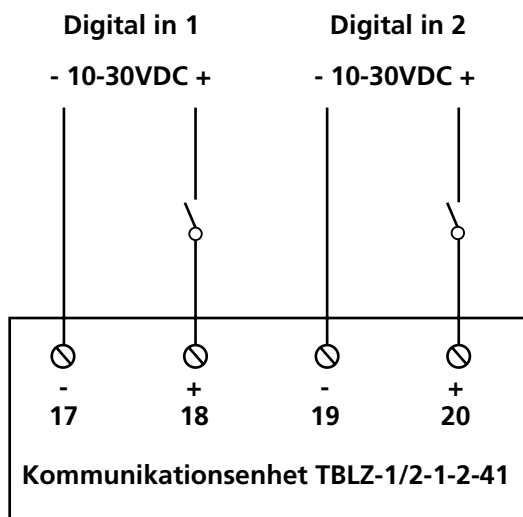
5.1 Allmänt

Enheten är försedd med 2 st. digitala ingångar. Ingångarnas status kan sedan avläsas i protokollet som 2 parametrar (Digital in 1 och Digital in 2) via nätverket.

Används den inbyggda webb-sidan är ingångarna avsedda för vidarebefordran av larm. Möjlighet finns till fri larmtext samt invertering av ingång. Larmen är också möjliga att vidarebefordra som E-mail.

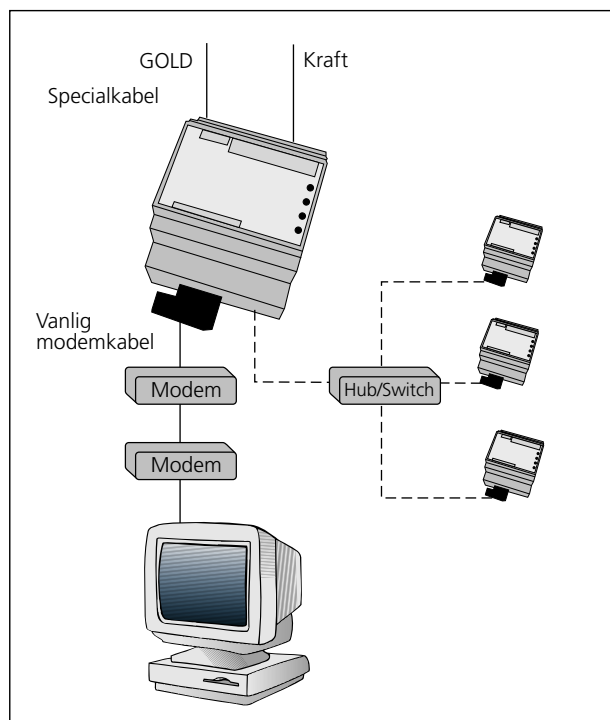
5.2 Inkoppling

Den digitala ingången matas med 10-30 VDC. På GOLD version B finns 12 VDC utplintat på styrenheten.



6. MODEM

Denna enhet har stöd för modemuppkoppling. Externt modem krävs, samt specialkabel för ihopkoppling med GOLD. På detta sätt kan en eller flera GOLD-aggregat övervakas via ett modem. Vid larm erhålles ett mail och man kan koppla upp sig via modemmet och använda det webgränssnitt som finns. Webläsare med stöd för Java krävs. För konfigurering av denna funktion se webbinstruktion.



7. ALLMÄNNA FÖRKLARINGAR

Module LED

Lyser orange under uppstart för att sedan lysa grönt när enheten är spänningsatt.
Blinkar grönt vid konfiguration.
Blinkar rött vid minnesfel
Lyser rött vid allvarligt hårdvarufel.

GOLD Comm.

Blinkar grönt vid kommunikation mellan GOLD och GOLDen GATE.
Lyser rött vid fel på kommunikationen mellan GOLD och GOLDen GATE.
Är släckt när ingen trafik sker mellan GOLD och GOLDen GATE.

RX

Blinkar grönt vid trafik på Ethernetnätverket.

Link

Är släckt när länk till Ethernetnätverket saknas.
Fast grönt sken vid anslutning till ett 10 Mbit/s nätverk.
Fast orange sken vid anslutning till ett 100 Mbit/s nätverk.

De olika tillgängliga parametrarna samt protokollspecifika egenskaper finns dokumenterat i separata produktblad. Dessa produktblad kan laddas ned från Internet: www.swegon.se.
GOLD-aggregatet arbetar oberoende av om nätverket är aktivt eller inte.