

## INSTALLATION

### GOLDen GATE, TBLZ-1/2-1-2-41

#### 1. ALLMÄNT

Kommunikationsenhet TBLZ-1/2-1-2-41 är avsedd att användas till luftbehandlingsaggregat GOLD version 4, A och B.

Enheten består av:

1. 4-modulers normkapsling för dinskenemontage IP20.
2. 9-pol d-subkontakt för anslutning via seriekabel till GOLD.
3. Plint för kraftmatning 10-30 V AC/DC, 50 mA vid 12V (se etikett).
4. Anslutningsplintar för EIA 485-nätet.
5. Switch för terminering.
6. RJ-12 kontakt för framtida bruk.
7. Switchar för framtida bruk.
8. Switchar för framtida bruk.

#### Övrigt:

Module status.  
Network LED.  
GOLD Comm. LED.

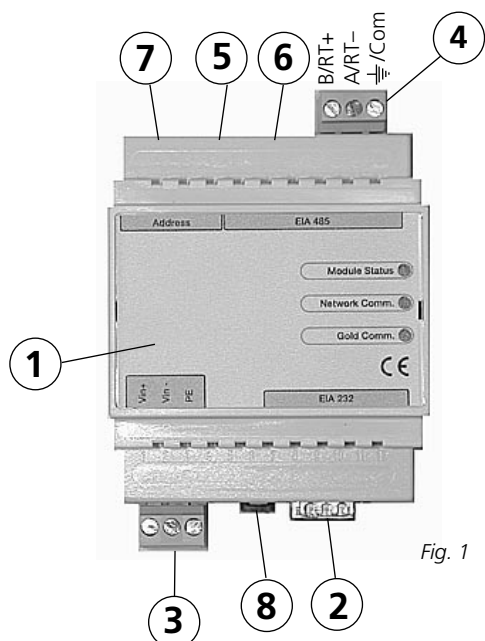


Fig. 1

#### 2. SÄKERHETSINSTRUKTIONER

Var aktsam när du gör inkopplingar på enheten. Arbeta aldrig med matningsspänningen tillkopplad. Detta kan skada dig och enheten. Beakta gällande elsäkerhetsföreskrifter vid montage.

#### 3. INSTALLATION

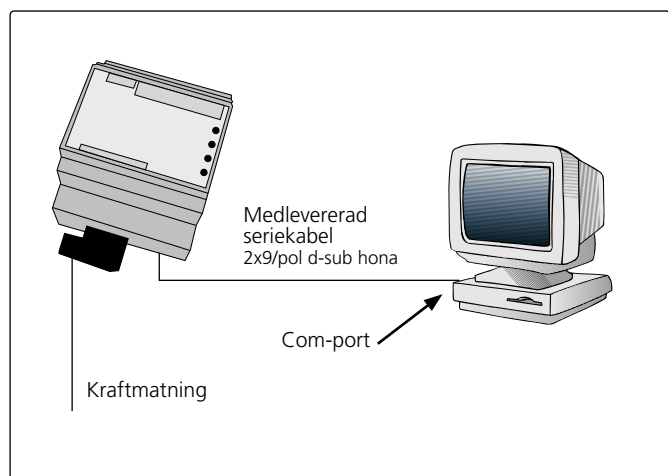
##### 3.1 Allmänt

Anslut plintarna Vin+ och Vin- (se fig. 1) för GOLDen GATE-enheten till en separat nätdel med rätt kapacitet eller till GOLD-aggregatets 12V DC alt. 24V AC plintar. Konfigurera enheten med konfigurationsprogrammet GOLDen GATEConfig som finns på vår hemsida, adress <http://www.swegon.se>. Installera programmet enligt instruktioner i setup-fönstret.

Det behövs en dator med Windows 98 SE eller högre samt en RS-232 serieport. Använd den medlevererade seriekabeln med dubbla 9-pol D-sub honkontakter. Starta konfigurationsprogrammet och välj Golden Gate Serial EIA485, se figur 2.

Välj serieport, protokoll, nätverksadress och eventuella övriga parametrar som önskas för enheten, se fig 3. Man kan också välja adress med 8st dip-switchar binärt. Är alla dip-switchar i läge OFF så gäller konfigurationsprogrammets adress.

När konfigureringen är klar och alla parametrar sparade skall enheten göras strömlös i ca 30 sekunder innan inställningarna börjar gälla. Placera kommunikationsenheten intill GOLD-aggregatets inkopplingshuv. Beroende på montagets kapslingskrav kan ytterligare kapsling med högre kapslingsklass krävas. Anslut nätverket. Välj via dip-switch för terminering om terminering skall vara aktiv eller ej. ON=Aktiv.



Get Config=Aktuell inställning och programversion i kommunikationsenheten.

Set Config=Överför inställningar i konfigurationsprogram till kommunikationsenheten.

Uppgrade FW=Uppgradering av kommunikationsenhet till annan version. Öppna önskad programfil. Den ligger placerad i den installerade mappen "GOLDen GATE Config". Öppna aktuell fil och denna installeras i ansluten anhet.

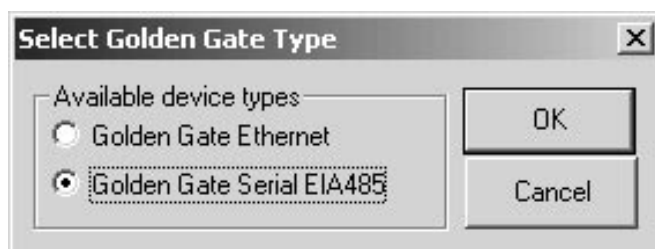


Fig. 2

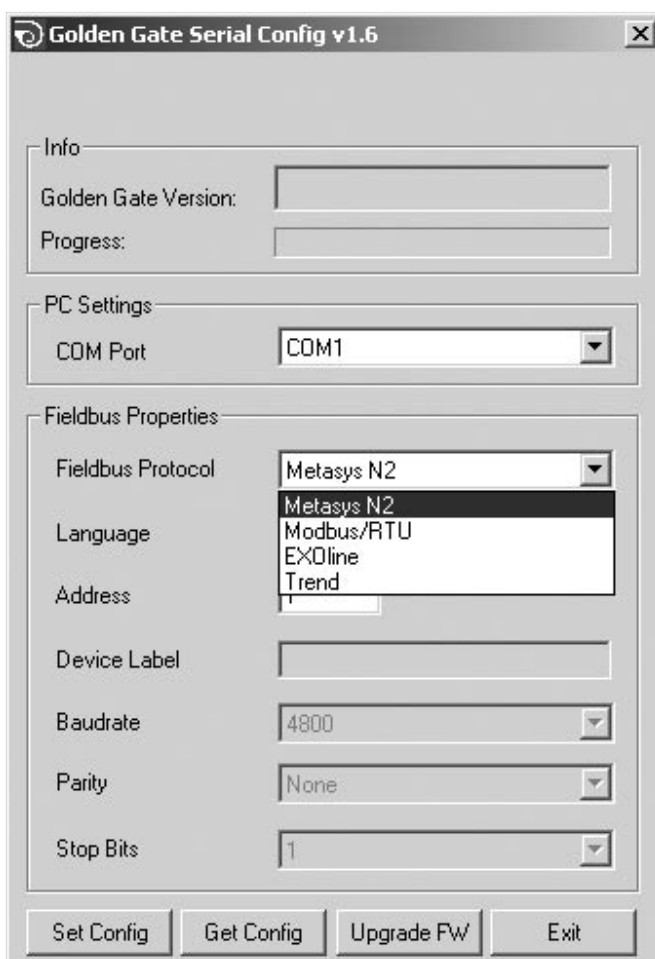


Fig. 3

### 3.2 GOLD version 4/A

Anslut den medföljande seriekabeln med 9-polig D-sub och rund stickkontakt till uttag placerat på GOLD (se pil på fig. 4).

### 3.3 GOLD version B

Anslut den medföljande seriekabeln via GOLD-aggregatets kabelgenomföring till uttag placerat i GOLD (se fig. 5 och 6). Denna seriekabel är den som skall användas vid konfiguration av enheten med PC.

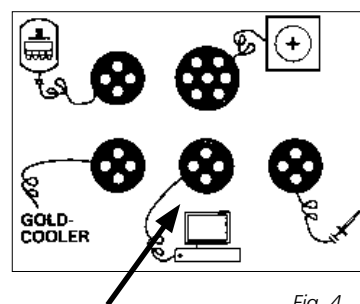


Fig. 4

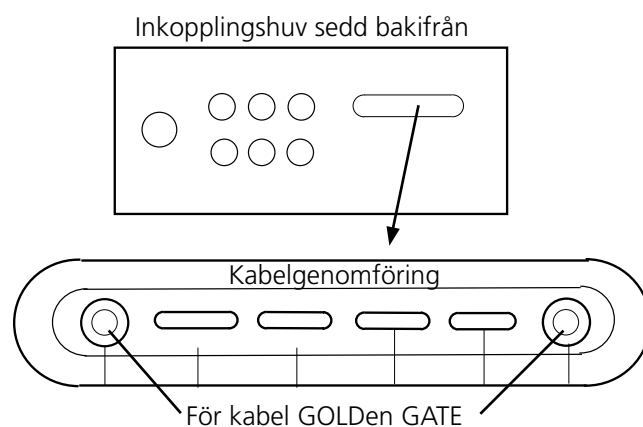
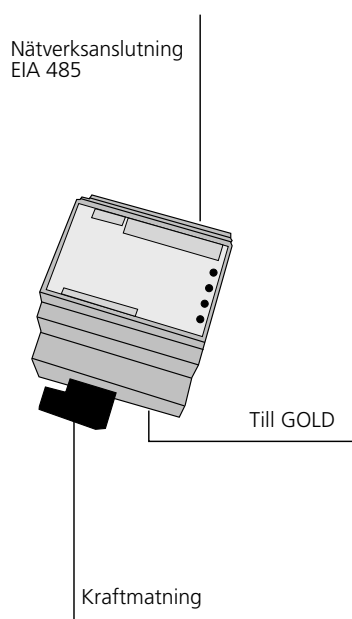


Fig. 5

## 4. IDRIFTTAGNING

### 4.1 GOLD version 4/A

Sätt LON-Kommunikation till "0" i servicemenyn.

### 4.2 GOLD version B

För GOLD med programversion 1.11 skall dipswitch 3 stå i läge ON och 4 i läge OFF på GOLD-aggregatets styrenhet (se fig. 6).

För GOLD med programversion 1.12 och uppåt skall dip-switch 3 stå i läge OFF och 4 i läge ON på GOLD-aggregatets styrenhet (se fig. 6).

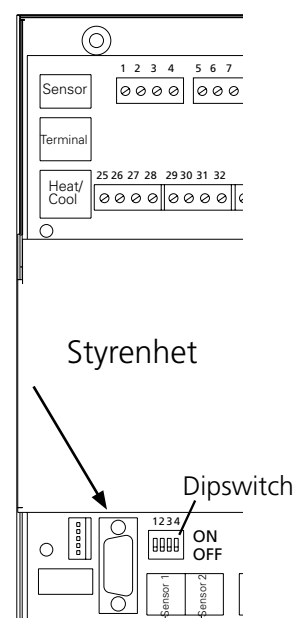


Fig. 6

## 5. ALLMÄNNA FÖRKLARINGAR

### Module status

Är släckt under uppstart för att sedan lysa grönt när enheten är spänningsatt.  
Blinkar grönt vid konfigurering.  
Blinkar rött vid minnesfel  
Lyser rött vid allvarligt hårdvarufel.

### GOLD Comm.

Blinkar grönt vid kommunikation mellan GOLD och GOLDen GATE.  
Lyser rött vid fel på kommunikationen mellan GOLD och GOLDen GATE.  
Är släckt när ingen trafik sker mellan GOLD och GOLDen GATE.

### Network

Blinkar grönt när trafik sker på nätverket till enheten.  
Lyser rött när nätverk saknas.  
Är släckt när ingen trafik sker till enheten.

De olika tillgängliga parametrarna samt protokollspecifika egenskaper finns dokumenterat i separata produktblad. Dessa produktblad kan laddas ned från Internet: [www.swegon.se](http://www.swegon.se).

GOLD-aggregatet arbetar oberoende av om nätverket är aktivt eller inte.